

校正付

デジタル水準器レベルニック



定額制レンタルサービス

スタンダード 0.001mm/m DL-S3 仕様：P.6 ▶	無線内蔵 0.001mm/m DL-S4W 仕様：P.5 ▶	2軸同時測定 0.001mm/m DL-SXY 仕様：P.4 ▶	本体幅100mm 0.01mm/m DL-m4 仕様：P.9 ▶	本体高さ56mm 0.01mm/m DL-m5 仕様：P.7 ▶	無線内蔵 0.01mm/m DL-m5W 仕様：P.7 ▶	2軸同時測定 0.01mm/m DL-mXY 仕様：P.7 ▶
---	--	--	--	--	---	---

※レンタル用の発注品番は末尾に (RB) が追加されます。

現場のお悩みに

30日間レンタルを お試しくください。

機械の据え付け時だけ
使いたいけど
購入するには予算がない…

生産設備出荷まで、
デジタル水準器をもっと長く
評価に使いたい！



校正付の製品が到着



ご返却日

お客様のお手元に製品が届いた翌日から30日目に、代理店へご返却ください。31日目より、翌月分の料金が発生いたします。

◆レンタルサービス価格表

商品コード	レンタル品番	最小読取値	1軸/2軸	有線/無線 データ出力	ベースサイズ (mm)	30日間 レンタル価格	詳細仕様 掲載ページ
199501	DL-S3(RB)	0.001mm/m (±1.999mm/m以内)	1軸	有線	150 × 55	¥115,000	6
199502	DL-S4W(RB)	0.001mm/m (±1.999mm/m以内)	1軸	無線/有線	150 × 55	¥147,000	5
199503	DL-SXY(RB)	0.001mm/m (±1.999mm/m以内)	2軸	有線	140 × 140	¥252,000	4
199504	DL-m4(RB)	0.01mm/m	1軸	有線	100 × 50	¥51,000	9
199505	DL-m5(RB)	0.01mm/m	1軸	有線	150 × 50	¥58,800	7
199506	DL-m5W(RB)	0.01mm/m	1軸	無線/有線	150 × 50	¥92,000	7
199507	DL-mXY(RB)	0.01mm/m	2軸	有線	150 × 100	¥80,000	7

高精度デジタル水準器

LEVELNIC

レベルニック



※標準小売価格はすべて税抜価格となっております。

※外観、仕様などは製品改良のため、予告なしに変更することがありますのでご了承ください。

※印刷物と実物では多少色味が異なる場合があります。

“測る”をつくる。

新潟精機株式会社
〒955-0055 新潟県三条市塚野目5丁目3番14号
☎(0256)33-5502(代) FAX(0256)33-5528
URL <http://www.niगतaseiki.co.jp>

■販売店

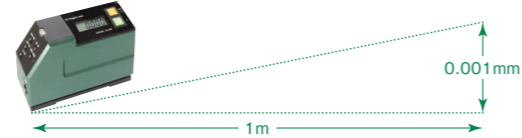
「工作機械メーカー」「半導体製造装置メーカー」御用達

デジタル水準器レベルニックとは

地球の水準(レベル)に対しての傾きを高精度かつ従来より素早くデジタルで測定できる測定器です。

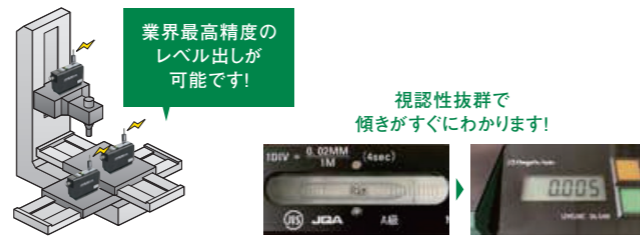
高精度

- 最小読取値 0.001mm/m 0.0001°
- 傾きの単位mm/mとは、1m先の傾きを表します。従来の気泡管水準器の精度は0.02mm/mでしたが、レベルニックではより高精度な0.001mm/mや0.01mm/mで測定をすることが可能です。



気泡管水準器と比較して

- 視認性が違います**
デジタル表示のため数値の読取スピードが向上し、なおかつ作業者間での読取誤差もありません。
- 測定スピードが違います**
気泡管水準器は泡が落ち着くまでに約1分かかりますが、デジタル水準器レベルニックは10秒以内に数値が落ち着きます。



導入事例

特定の分野に限らず、様々な業種の方より様々な目的のためにレベルニックを導入していただいています。

工作機械メーカー様
レベル出し、ステージ平面度・真直度測定、ピッチング・ローリング測定・コラム測定
導入機種：DL-SXY

お客様の声
今まで水準器1台を使用し2軸のレベル出しを行っていましたが、1台で測定可能になりました。置きなおし等の手間がなくなり、作業時間が従来の1/2になりました。

直動製品メーカー様
平面度・真直度測定、ピッチング・ローリング測定
導入機種：DL-S4W

お客様の声
無線でデータを飛ばしながら、ピッチングとローリングのデータを取ることができました。手書きの手間がなくなり、作業時間が改善、かつ高精度の測定が可能になりました。

自動車メーカー様
製造現場使用の定盤平面度管理、コラム測定

半導体メーカー様
半導体製造装置のレベル出し、平面度測定

液晶メーカー様
検査用ステージの平面度測定

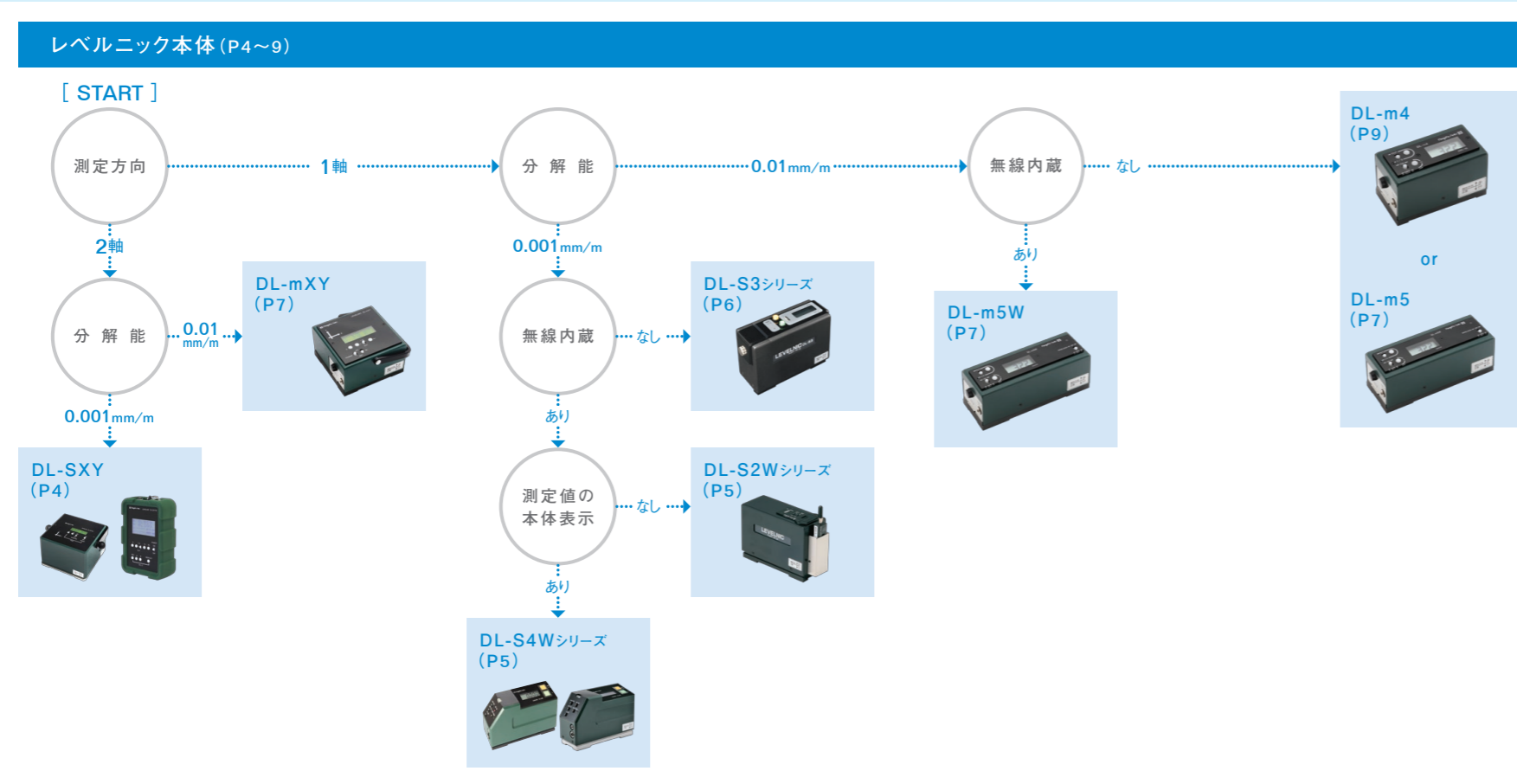
航空・宇宙産業様
製造現場使用の定盤平面度管理

造船産業様
船底エンジン取付部位の平面度及びレベル確認

校正業者様
定盤の校正

電機産業様
放電加工機のレベル出し

レベルニックシリーズ セレクトガイド



レベルニック用ソフト (P10~11) レベルニックオプション (P12~13)

▼ 導入事例

導入機種：DL-S3・S4W + FL
校正業者様
定盤の出張校正で使用する測定器として選定しました。平面度ソフトFLと併用することで面倒な平面度計算が不要になりました。

導入機種：DL-S3 + DTW-DL01 + FL
建設重機メーカー様
定盤平面度測定データを無線送信し、定盤平面度測定を実施しています。

導入機種：DL-S2W + LEVLOG
工作機械メーカー様
複数台24時間データ保存を行っています。また、加工中の各部位の数値変位も確認しています。

導入機種：DL-S4W + FL
エンジニアリング様
工作機械の移設・据付、サービス(保守/点検/調整)用として採用しました。無線でデータを取得することができるため作業効率が向上しました。

▼ 特殊仕様のオプション導入事例

V溝ベース
円筒ワークのレベル出しや傾きを測定したい場合に最適。ワークの大きさによってV溝角度の変更が可能。
[使用例] ローラーの平行確認

L型ベース
コラムの直角度測定に最適。
[使用例] コラムの直角度測定

ピッチ可変ベース
平面度や真直度測定の際に大小様々なピッチで測定したいときに最適。
[使用例] 定盤平面度測定

気泡管内蔵
測定値の測定方向倒れによる誤差を少なくする為の仕様
[使用例] 機械のレベル出し

レベルニック DL-SXY

大好評の2軸同時測定モデル!
無線接続された表示器を標準装備で、
離れていても手で読取可能です。



DL-SXYW

DL-DXYW

- 1台でX方向とY方向の2軸測定ができます。 ●防錆処理の手間を省くステンレスペース。
- センサーの無線をOFFにすると、センサー表示窓に測定値が表示され、単体で傾斜測定ができます。
- 表示器の内部メモリに42組(84個)のデータを蓄積可能。後で呼び出して確認や、出力することができます。

読取精度	※1 使用温度 17 ~ 23℃ ± 0.85%rdg(± 1.999mm/m 以内)または、繰返し精度のどちらか大きい方 ± 1.0%rdg(± 2mm/m 以上) 使用温度 0 ~ 40℃ ± 2.6%rdg(± 1.999mm/m 以内)または、繰返し精度のどちらか大きい方 ± 2.7%rdg(± 2mm/m 以上)
繰返し精度	± 0.005mm/m 以内
外形寸法	DL-SXYW L145 × W189 × H100mm DL-DXYW L154 × W96 × H38mm(ゴムカバーなしの場合) L158 × W105 × H48mm(ゴムカバーありの場合)

※1: %rdg(パーセントリーディング)は読取り値に対してのパーセントです。
± 0.85%rdg は、読取り値が1.000mm/m の場合には± 0.0085mm/m の誤差を含む可能性があります。

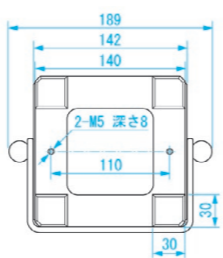
商品コード	品番	標準小売価格	JAN(4975846)
010124	DL-SXY	750,000	011373

0.001 mm/m 測定範囲 ±5000 mm/m 2軸 有線出力 無線出力 (センサー表示器間) 詳細情報



通信機統合ソフト[SK-LOG]でデータ管理!
*測定器を1台のみ接続可能なライト版を付属しています。

●ベース寸法図 (単位:mm)



レベルニック DL-S4W シリーズ

NEW! 0.001 mm/m 測定範囲 ±5.00 mm/m 1軸 有線出力 無線出力 (±1.999mm/m以内) 詳細情報

無線システム標準装備!
PCへの測定値出力と
本体での測定値確認、
両方で使用できます。



DL-S4W



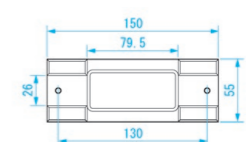
DL-S4W SUS

- 無線/有線の切替可能。節電ができ、使用時間がアップします。
- USBタイプ受信ユニットで差すだけでドライバが自動設定されます。

型 式	DL-S4W / DL-S4W SUS / DL-S4W-E	DL-S4W(HID)
特 長	●Bluetoothは付属受信ユニット(USB)とペアリング済	●Bluetooth HID通信により、タブレット・スマートフォンにキーボードとして接続 ●デバイス名は固有の番号で識別可能 ●送信データにデバイス名も含まれ、受信間違い防止
読取精度	※1 使用温度 17 ~ 23℃ ± 0.85%rdg(± 1.999mm/m 以内)または、繰返し精度のどちらか大きい方 ± 1.0%rdg(± 2mm/m 以上) 使用温度 0 ~ 40℃ ± 2.6%rdg(± 1.999mm/m 以内)または、繰返し精度のどちらか大きい方 ± 2.7%rdg(± 2mm/m 以上)	
繰返し精度	± 0.005mm/m 以内 ± 0.0003°以内	
外形寸法	L158 × W61 × H107mm	

※1: %rdg(パーセントリーディング)は読取り値に対してのパーセントです。

●ベース寸法図 (単位:mm)



商品コード	品番	付属ソフト言語	ベース材質	質量	標準小売価格	JAN(4975846)
010053	DL-S4W	日本語	鋳鉄	2.0kg	450,000	010291
010111	DL-S4W SUS		ステンレス SUS303	2.0kg	490,000	010949
010085	DL-S4W-E	英語	鋳鉄	2.0kg	450,000	010031
NEW! 010131	DL-S4W(HID)	日本語	鋳鉄	2.0kg	430,000	011472

レベルニック DL-SXYW-S シリーズ

NEW! 0.001 mm/m 測定範囲 ±5000 mm/m 2軸 有線出力 無線出力 詳細情報

2軸測定のセンサー単体使用器登場。
PCへの測定値出力と本体での
測定値確認、両方で使用
できます。



DL-SXYW-S

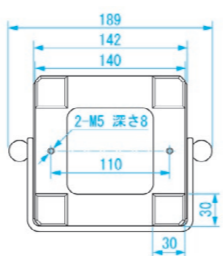


DL-SXYW-S (Bluetooth接続)



DL-SXYW-S (HID) (Bluetooth HID接続)

●ベース寸法図 (単位:mm)



- 1台でX方向とY方向の2軸測定ができます。 ●防錆処理の手間を省くステンレスペース。
- センサー表示窓に測定値が表示され、単体で傾斜測定ができます。

型 式	DL-SXYW-S	DL-SXYW-S (HID)
特 長	●Bluetoothは付属受信ユニット(RS-232C)とペアリング済	●Bluetooth HID通信により、タブレット・スマートフォンにキーボードとして接続 ●デバイス名は固有の番号で識別可能 ●送信データにデバイス名も含まれ、受信間違い防止
読取精度	※1 使用温度 17 ~ 23℃ ± 0.85%rdg(± 1.999mm/m 以内)または、繰返し精度のどちらか大きい方 ± 1.0%rdg(± 2mm/m 以上) 使用温度 0 ~ 40℃ ± 2.6%rdg(± 1.999mm/m 以内)または、繰返し精度のどちらか大きい方 ± 2.7%rdg(± 2mm/m 以上)	
繰返し精度	± 0.005mm/m 以内	
外形寸法	L145 × W189 × H100mm	

※1: %rdg(パーセントリーディング)は読取り値に対してのパーセントです。
± 0.85%rdg は、読取り値が1.000mm/m の場合には± 0.0085mm/m の誤差を含む可能性があります。

商品コード	品番	質量	標準小売価格	JAN(4975846)
NEW! 010129	DL-SXYW-S	3.6kg	640,000	011458
NEW! 010130	DL-SXYW-S(HID)	3.6kg	598,000	011465

レベルニック DL-S2W シリーズ

0.001 mm/m 測定範囲 ±5000 mm/m 1軸 無線出力 詳細情報

工作機械製造業者様におすすめ!
DL-S3と同仕様+無線システム標準装備。
無線データ通信距離は
見通し50~100mです。

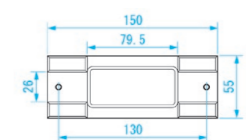


- 測定データをワイヤレス送信。
- 付属受信機と付属専用表示ソフトでパソコンを表示器として水平出しが可能。
※本体に測定値表示機能はありません。パソコンもしくは表示器が必要です。

読取精度	※1 使用温度 17 ~ 23℃ ± 0.85%rdg(0 ~ ± 1.999mm/m、0 ~ ± 0.1145°)または、繰返し精度のどちらか大きい方 ± 1.0%rdg(± 2 ~ ± 5mm/m、± 0.1146 ~ ± 0.2865°) 使用温度 0 ~ 40℃ ± 2.6%rdg(0 ~ ± 1.999mm/m、0 ~ ± 0.1145°)または、繰返し精度のどちらか大きい方 ± 2.7%rdg(± 2 ~ ± 5mm/m、± 0.1146 ~ ± 0.2865°)
繰返し精度	± 0.005mm/m · ± 0.0003° 以内
外形寸法	L173 × W59 × H147mm(Hはアンテナ頂点まで)

※1: %rdg(パーセントリーディング)は読取り値に対してのパーセントです。

●ベース寸法図 (単位:mm)



商品コード	品番	受信ユニットタイプ	付属ソフト言語	ベース材質	質量	標準小売価格	JAN(4975846)
010017	DL-S2W	D-SUB9	日本語	鋳鉄	2.1kg	350,000	010093
010054	DL-S2W(USB)	USB			2.1kg	350,000	010673
010114	DL-S2W SUS	D-SUB9		ステンレス SUS303	2.1kg	380,000	010970
010115	DL-S2W(USB) SUS	USB			2.1kg	380,000	010987
010029	DL-S2W-E	D-SUB9	英語	鋳鉄	2.1kg	350,000	010086

レベルニック DL-S3 シリーズ

気泡管式よりもっと簡単に・短時間で測定しませんか?
分解能0.001mm/mでの数値測定ができ、
データ読取誤差もありません!
ご不明な点はお気軽にご相談ください。

0.001 mm/m 測定範囲 ±5.00 mm/m 1軸 有線出力

(±1.999mm/m以内) 詳細情報

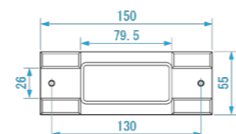


- 0コール、1/2コールスイッチにより、基準を決める、表示を半分にするなどの操作がワンタッチでできます。
- DL-S3Cは充電電池を搭載。使用していない時に充電ができるため、乾電池購入の必要が無く、経済的です。

読取精度	使用温度 17 ~ 23°C ± 0.85%rdg (0 ~ ± 1.999mm/m · 0 ~ ± 0.1145°) または、繰返し精度のどちらか大きい方 ± 1.0%rdg (± 2 ~ ± 5mm/m · ± 0.115° ~ ± 0.286°) 使用温度 0 ~ 40°C ± 2.6%rdg (0 ~ ± 1.999mm/m · 0 ~ ± 0.1145°) または、繰返し精度のどちらか大きい方 ± 2.7%rdg (± 2 ~ ± 5mm/m · ± 0.115° ~ ± 0.286°)
繰返し精度	± 0.005mm/m · ± 0.0003°以内
外形寸法	L172 × W65 × H129mm

※1: %rdg (パーセントリーディング) は読取り値に対してのパーセントです。

●ベース寸法図 (単位:mm)



商品コード	品番	電池タイプ	ベース材質	質量	標準小売価格	JAN (4975846)
010013	DL-S3	9V 角形乾電池	鋳鉄	2.2kg	350,000	010123
010030	DL-S3C	Ni-MH 充電電池		2.2kg	370,000	010253
010112	DL-S3 SUS	9V 角形乾電池	ステンレス SUS303	2.2kg	380,000	010956
010113	DL-S3C SUS	Ni-MH 充電電池		2.2kg	400,000	010963
010018	DL-S3V	9V 角形電池	鋳鉄 (V溝ベース※2)	2.2kg	390,000	010154

- ※2: V溝ベース仕様
- ローリング誤差: 副気泡管の気泡が基準内で0.1mm/m 以内
 - 平面とV溝の誤差: 0.05mm/m 以内
 - V溝角度: 130° (φ65mmの円筒まで可能)

レベルニックL型 DL-S3L

L型ベースにレベルニックDL-S3を搭載したタイプ。
X軸、Y軸以外にZ軸測定も可能。
超強カマグネット採用で工作機械等の
コラム測定もできます!

0.001 mm/m 測定範囲 ±5.00 mm/m 1軸 有線出力

(±1.999mm/m以内) 詳細情報



外形寸法はDL-SL (P13) をご参照ください。
DL-S3の仕様は、上記をご参照ください。

- L型ベースにより垂直測定も可能となりました。
- Z軸測定に便利なマグネット付です。
- 130°V溝付。

商品コード	品番	ベース直角度 (mm)	質量	標準小売価格	JAN (4975846)
010027	DL-S3L	± 0.04 以内	5.5kg	598,000	010277

レベルニック DL-mXY

NEW! 0.01 mm/m 測定範囲 ±5.00 mm/m 2軸 有線出力

詳細情報

小型mシリーズの2軸同時測定器!
信号出力付でデータ収集にも対応。



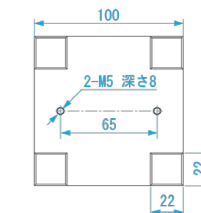
- DL-m3よりも14mm低い、小型のXY2軸測定器です。
- センサー表示窓に測定値が表示され、単体で傾斜測定ができます。

読取精度	使用温度 17 ~ 23°C ± 0.02mm/m または ± 3%rdgの大きい方 (0 ~ ± 1.99mm/m の範囲) ± 4%rdg (± 2 ~ ± 5mm/m の範囲) 使用温度 0 ~ 40°C ± 0.02mm/m または ± 5%rdgの大きい方 (0 ~ ± 1.99mm/m の範囲) ± 6%rdg (± 2 ~ ± 5mm/m の範囲)
繰返し精度	± 0.01mm/m 以内
外形寸法	L105 × W104 × H59mm

※1: %rdg (パーセントリーディング) は読取り値に対してのパーセントです。
± 3%rdgは、読取り値が1.00mm/m の場合には ± 0.03mm/m の誤差を含む可能性があります。

商品コード	品番	質量	標準小売価格	JAN (4975846)
NEW! 010126	DL-mXY	1.4kg	230,000	011403

●ベース寸法図 (単位:mm)



レベルニック DL-m5/DL-m5W

NEW! 0.01 mm/m 測定範囲 ±5.00 mm/m 1軸 無線出力 有線出力

DL-m5Wのみ 詳細情報

mシリーズで一番低い高さ56mmタイプ!
PCへの測定値出力と本体での測定値確認、
両方で使用できます。



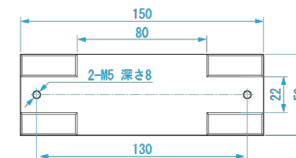
- DL-S3、DL-S4Wと同じ位置寸法の治具固定ねじ穴付で、特殊ベースや治具の取り付けができます。
- 無線システム標準装備。無線/有線の2種類の出力方法が選べます。(DL-m5W)

読取精度	使用温度 17 ~ 23°C ± 0.02mm/m または ± 3%rdgの大きい方 (0 ~ ± 1.99mm/m の範囲) ± 4%rdg (± 2 ~ ± 5mm/m の範囲) 使用温度 0 ~ 40°C ± 0.02mm/m または ± 5%rdgの大きい方 (0 ~ ± 1.99mm/m の範囲) ± 6%rdg (± 2 ~ ± 5mm/m の範囲)
繰返し精度	± 0.01mm/m 以内
外形寸法	L155 × W50 × H56mm

※1: %rdg (パーセントリーディング) は読取り値に対してのパーセントです。
± 3%rdgは、読取り値が1.00mm/m の場合には ± 0.03mm/m の誤差を含む可能性があります。

商品コード	品番	質量	標準小売価格	JAN (4975846)
NEW! 010127	DL-m5	1.0kg	168,000	011410
NEW! 010128	DL-m5W	1.0kg	262,000	011427

●ベース寸法図 (単位:mm)



レベルニック DL-m3 シリーズ

デジタル表示、0.01mm/mの分解能の水準器。
気泡管式に比べ、短時間で数値確定でき、
測定者によるデータ読取誤差もありません!



DL-m3

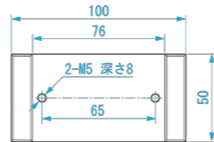
●小型・軽量・普及型タイプ。

読取精度	使用温度 17 ~ 23°C ± 0.02mm/m または、± 3%rdgの大きい方 (0 ~ ± 1.99mm/m) ± 4%rdg (± 2 ~ ± 5mm/m)
	使用温度 0 ~ 40°C ± 0.02mm/m または、± 5%rdgの大きい方 (0 ~ ± 1.99mm/m) ± 6%rdg (± 2 ~ ± 5mm/m)
繰返し精度	± 0.01mm/m 以内
外形寸法	L105 × W50 × H73mm (ベース寸法: L100 × W50mm)

※1: %rdg (パーセントリーディング) は読取り値に対してのパーセントです。

商品コード	品番	ベース材質	質量	標準小売価格	JAN (4975846)
010015	DL-m3	鋳鉄	880g	110,000	010161
010118	DL-m3 SUS	ステンレス SUS303	920g	135,000	011014

●ベース寸法図 (単位:mm)



ステンレスベース
タイプ (DL-m3 SUS)



レベルニック DL-m4

NEW!

さらに小型になった0.01mm/m分解能の
デジタル水準器。
標準でベース底面に
治具固定ねじ穴付。



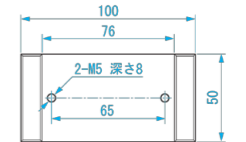
●DL-m3よりも14mm低い、小型・軽量・普及型タイプ。
●ご要望の多かった治具固定ねじ穴を標準装備。

読取精度	使用温度 17 ~ 23°C ± 0.02mm/m または、± 3%rdgの大きい方 (0 ~ ± 1.99mm/m の範囲) ± 4%rdg (± 2 ~ ± 5mm/m の範囲)
	使用温度 0 ~ 40°C ± 0.02mm/m または、± 5%rdgの大きい方 (0 ~ ± 1.99mm/m の範囲) ± 6%rdg (± 2 ~ ± 5mm/m の範囲)
繰返し精度	± 0.01mm/m 以内
外形寸法	L105 × W50 × H59mm

※1: %rdg (パーセントリーディング) は読取り値に対してのパーセントです。
± 3%rdgは、読取り値が1.00mm/m の場合には± 0.03mm/m の誤差を含む可能性があります。

商品コード	品番	質量	標準小売価格	JAN (4975846)
NEW! 010125	DL-m4	770g	145,000	011397

●ベース寸法図 (単位:mm)



レベルニックL型 DL-m3LS

L型ベースにレベルニックDL-m3を搭載したタイプ。
X軸・Y軸以外にZ軸測定も可能です!



●小型・軽量・普及型タイプ。

●L型ベースにより垂直測定も可能となりました。

●130°V溝付。

※マグネットは付いておりません。

外形寸法はDL-mL (P13)をご参照ください。

DL-m3の仕様は、上記をご参照ください。

商品コード	品番	ベース直角度 (mm)	質量	標準小売価格	JAN (4975846)
010019	DL-m3LS	± 0.035 以内	2.8kg	250,000	010215

レベルニック EL-01A シリーズ

0.01mm/m分解能の高精度アナログ式水準器。
専用接続ケーブルとアナログ記録計を
接続することでデータ記録ができます!



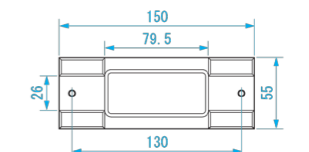
EL-01A

●本器1台で読取値・測定範囲を3段階に切り替えて使用できます。

指示誤差	± 0.5目盛以内
繰返し精度	± 0.005mm/m 以内
外形寸法	L150 × W85 × H195mm ※取手を除く

商品コード	品番	ベース材質	質量	標準小売価格	JAN (4975846)
010005	EL-01A	鋳鉄	2.9kg	280,000	010024
010116	EL-01A SUS	ステンレス SUS303	2.9kg	310,000	010994

●ベース寸法図 (単位:mm)



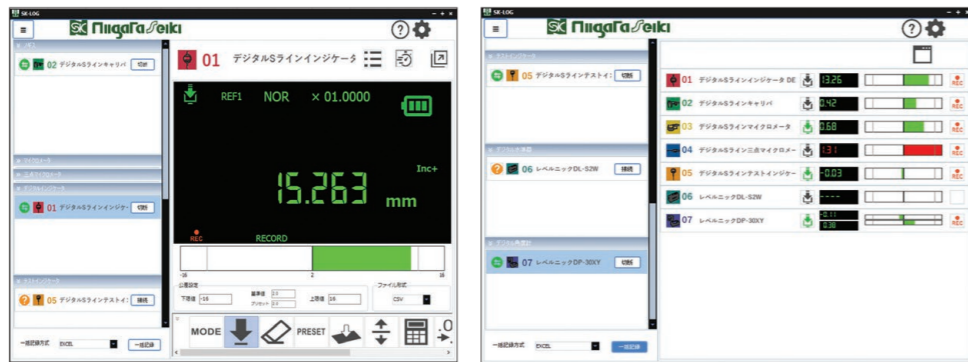
測定器通信統合ソフト SK-LOG

表示 外部転送 合否判定 複数接続



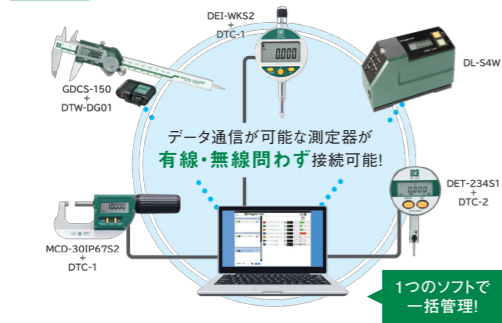
製品情報

測定データの管理を行いたい、IoTに力を入れたい皆様へ！
 将来の為のリスクマネジメント、効率改善を「いま」行っていきませんか？
 複数の各種測定器のデータをパソコン内へ取り込み、公差設定し合否判定やデータ記録が可能です。

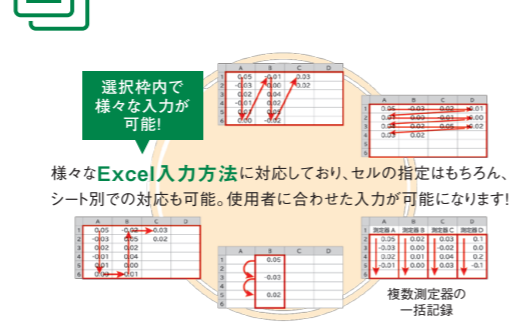


複数の測定器を同時管理

データ通信が可能な測定器なら、有線・無線問わず接続が可能！



Excelへのセル指定出力搭載で、さまざまな書式・入力形式に対応可能！



自由度の高いExcel入力

Excel入力方法は、さまざまな方法に対応もちろん、複数測定器の一括記録も可能！

検査成績書や校正証明書など、お客様の書式に応じた様々なスタイルの入力形式に対応します！

複数の測定器をお持ちの方は、1つのソフトで測定結果を一元管理いただけます！

自動バージョンアップ機能搭載で、常に最新版をご利用いただけます！
 ※要インターネット環境

測定器を複数接続すれば、測定結果の一覧表示や公差表示が可能！

測定器の音声読み上げ機能搭載で、画面を見ずとも計測結果の確認が可能です！

お客様のご利用環境に応じて、ハードウェア不要な製品 (WEB認証版) とオフライン環境で利用できる製品 (USB dongle版) がございます！

測定器通信統合ソフト (WEB認証版) SK-LOG-W

インターネットに接続可能な環境の方
 同じプロダクトキーを登録し、都度異なるパソコンでSK-LOGを利用することもできます。(同時利用不可)

測定器通信統合ソフト (USB dongle版) SK-LOG-D

インターネットに接続できない環境で使用したい方

商品コード	品番	規格	標準小売価格	JAN (4975846)
010077	SK-LOG-W	WEB 認証版	30,000	011052
010078	SK-LOG-D	USB Dongle版	38,000	011151

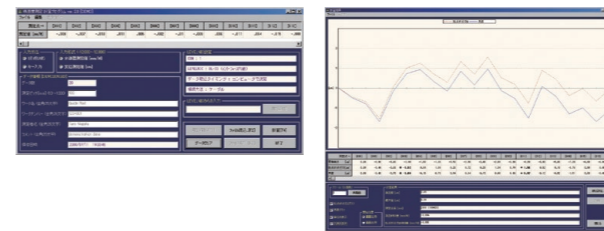
表示 計算 記録 単体接続



詳細情報

レベルニック用測定ソフト (真直度ソフト)

レベルニックとパソコンをケーブルまたは無線接続し、使用することで真直度計算が簡単にできます！



●対応OS：WindowsXP・Vista・7・8・10・11
 使用可能機種は、P14～15をご参照ください。

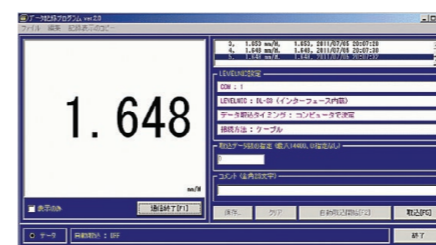
商品コード	品番	言語	標準小売価格	JAN (4975846)
010066	ST	日本語	150,000	010536
010070	ST-E	英語	150,000	010444
010073	ST-C	中国語	150,000	010406

表示 記録 単体接続



詳細情報

データ記録ソフト



●レベルニックの信号をテキストファイルで記録します。
 ●対応OS：WindowsXP・Vista・7・8・10・11
 使用可能機種は、P14～15をご参照ください。

商品コード	品番	言語	標準小売価格	JAN (4975846)
010067	LEVELOG	日本語	10,000	010543
010068	LEVELOG-E	英語	10,000	010550

データ転送ソフト

Excelやメモ帳などのソフトに測定データを転送！自由に編集が可能です。

●データ転送ソフトからExcelなどへの出力間隔を指定できます。
 ●対応OS：WindowsXP、Vista、7、8、10
 使用可能機種は、P14～15をご参照ください。

商品コード	品番	標準小売価格	JAN (4975846)
010076	L-LOG	10,000	011045

表示 計算 記録 単体接続



詳細情報

レベルニック用測定ソフト (平面度ソフト)

レベルニックとパソコンをケーブルまたは無線接続し、使用することで平面度計算が簡単にできます！



●対応OS：WindowsXP・Vista・7・8・10・11
 使用可能機種は、P14～15をご参照ください。

商品コード	品番	言語	標準小売価格	JAN (4975846)
010065	FL	日本語	150,000	010529
010069	FL-E	英語	150,000	010451
010072	FL-C	中国語	150,000	010437

表示 記録 複数接続



詳細情報

マルチデータ記録ソフト

レベルニックの複数台データ管理に。最大8台までのデータ数値表示・保存ができます。

- 取込可能データ数は最大14,400個。テキストファイルとして保存できます。
- 手動取込 / 時間間隔指定の自動取込から取込タイプを選べます。
- 対応OS：WindowsXP・Vista・7・8・10・11
 ※コンピュータのCOMポートやUSBポートは、接続するレベルニックの台数分だけ必要となります。

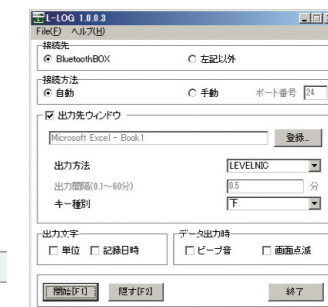
使用可能機種は、P14～15をご参照ください。

商品コード	品番	言語	標準小売価格	JAN (4975846)
010074	LEVELOG-M	日本語	20,000	010505
010075	LEVELOG-M-E	英語	20,000	010390

外部転送 単体接続



詳細情報



レベルニック無線アダプタ DL-BW2(USB)/DL-EX

NEW! 無線接続

DL-S3シリーズ専用・コンパクトになった無線アダプタ! DL-EXはi-OSやAndroidのタブレット・スマートフォンに測定データを送信できます。



型 式	DL-BW2(USB)	DL-EX
特 長	●付属受信ユニットとペアリング済	●Bluetooth HID通信により、タブレット・スマートフォンにキーボードとして接続 ●デバイス名は固有の番号で識別可能 ●送信データにデバイス名も含まれ、受信間違い防止
外形寸法	L93 × W67 × H34mm	

商品コード	品番	質量	標準小売価格	JAN(4975846)
NEW 010057	DL-BW2(USB)	140g	110,000	011441
NEW 010056	DL-EX	140g	60,000	011434

レベルニック無線アダプタ DL-BW/DL-BW(USB)

無線接続

お手持のレベルニックに取り付けることで測定データを無線(Bluetooth)通信できます。無線データ通信距離は見通し50~100mです。



●妨げになっていた接続ケーブルが不要になり、作業性が大幅に向上。使用可能機種は、P14~15をご参照ください。

外形寸法	L143 × W50 × H173mm(送信ユニット含む)				
商品コード	品番	受信ユニットタイプ	質量	標準小売価格	JAN(4975846)
010038	DL-BW	D-SUB9*1	530g	110,000	010376
010055	DL-BW(USB)	USB	530g	110,000	010680

*1 : D-SUB9 ピンポート(RS-232C)がないパソコンでご使用の場合は、別途USB-シリアル変換機器をご用意ください。

Bluetooth BOX

対応のレベルニックに取り付けて、測定値のワイヤレス送信に! Bluetooth dongleを別途用意する方式で、国を選ばずに使用できます。

- dongle付け替えにより、世界各国で利用可能。
- 妨げになっていた接続ケーブルが不要になり、作業性が大幅に向上。
- アンサーバック機能:パソコンで記録が完了するとDATA LEDが点滅してお知らせします。



外形寸法	L82 × W35 × H24mm				
商品コード	品番	質量	標準小売価格	JAN(4975846)	
152036	DTW-DL01	80g	60,000	041462	

パソコン接続ケーブル DL-P6

有線接続

- サイズ: φ3mm×5m ●9ピンコネクタ(シリアルポート接続用)
- 使用可能機種は、P14~15をご参照ください。

商品コード	品番	標準小売価格	JAN(4975846)
010040	DL-P6	16,000	010338



レベルニックEL用接続ケーブル

有線接続

- レベルニックEL-01Aの信号出力端子とアナログ記録計の信号端子を接続。
- サイズ: φ3mm×5m ●記録計側:バナナプラグ ●レベルニック側: M3プラグ

商品コード	品番	質量	標準小売価格	JAN(4975846)
010082	EL-K2	150g	9,000	010512

レベルニック SDロガー 3

パソコンを介さず測定データをSDカードに直接記録! スクリプト機能付で、一定時間ごとの自動取り込みも可能です。



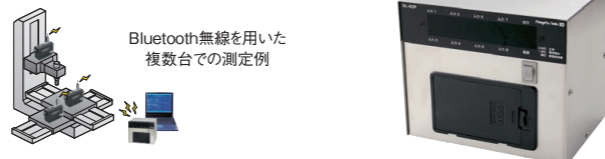
- パソコンを持ち込めない現場でのデータ記録に。
- テキスト形式で記録されるため、他のソフトで測定データを使用することができます。

使用可能機種は、P14~15をご参照ください。

外形寸法	W120 × D100 × H39mm				
商品コード	品番	質量	標準小売価格	JAN(4975846)	
010044	DT-MCK3-XS-SK	170g	75,000	010871	

レベルニックデータ収集アダプタ

1台のパソコン画面で最大8台分のデータ数値表示・保存ができます!



- レベルニックの同時接続が最大8台まで可能です。
- データ表示 + データ記録ソフト付属(自動取込機能付)

使用可能機種は、P14~15をご参照ください。

外形寸法	W180 × H150 × D130mm				
商品コード	品番	付属ソフト言語	質量	標準小売価格	JAN(4975846)
010037	DL-ADP	日本語	1.6kg	140,000	010369
010089	DL-ADP-E	英語	1.6kg	140,000	010079

レベルニック表示器

無線接続

離れた場所からデータ数値を見ることが出来ます! 高所、及び工作機械に搭載したレベルニックの数値を手元で確認。2人で行う作業が1人で実施できます。



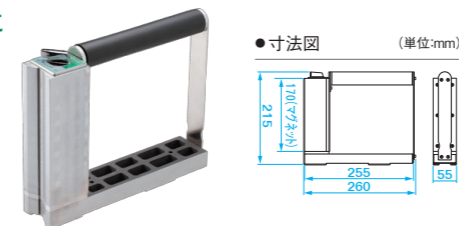
- 本体の操作ボタンにより、パソコンがなくても0コール、1/2コールができます。(DL-S2Wのみ)

使用可能機種は、P14~15をご参照ください。

外形寸法	L116 × W62 × H48mm				
商品コード	品番	質量	標準小売価格	JAN(4975846)	
010024	DL-D4	330g	55,000	010246	

レベルニックL型ベース DL-SL

レベルニックDL-S4Wシリーズ、DL-S3シリーズ、DL-S2Wシリーズ、DL-m5、DL-m5Wを搭載することで、X軸、Y軸以外にZ軸測定も可能になります。

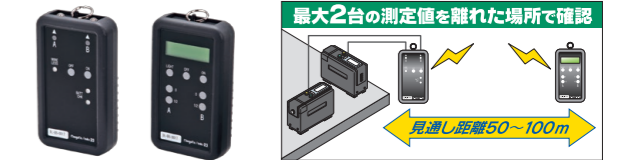


- 適用機種: DL-S4Wシリーズ・DL-S3シリーズ・DL-S2Wシリーズ、DL-m5、DL-m5W
- 適用レベルニックに取り付けることにより垂直測定が可能になります。
- Z軸測定に便利なマグネット付です。 ●130°V溝付

商品コード	品番	ベース直角度(mm)	質量	標準小売価格	JAN(4975846)
010028	DL-SL	± 0.04 以内	4.9kg	220,000	010284

送信器・表示器セット

2台のDL-S3シリーズを接続して同時に無線で表示! XY方向の測定が一度にできます。



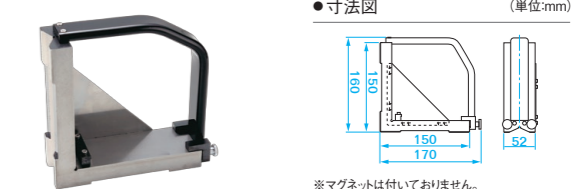
- 複数人で行う大型工作機械の組み立て・据え付け時のレベル出し作業が一人で行えるようになります。
- 1台の接続でも、高所や隙間、離れた表示が見にくい場所の表示を、手元で見ること作業効率が良いです。

寸 法	L147 × W81 × D35mm(シリコンカバー・キーリング留具含む)				
商品コード	品番	適用機種	質量	標準小売価格	JAN(4975846)
010043	DL-D5	DL-S3シリーズ DL-S3L DL-m3*1	各290g*2	160,000	010383

*1: DL-m3で使用する場合、小数点以下の3桁目に常に0が表示されます。 *2: 電池・シリコンカバー含む。

レベルニックL型ベース DL-mL

レベルニックDL-m1、m3、m4を搭載することで、X軸・Y軸以外にZ軸測定も可能になります!



- 適用機種: DL-m1シリーズ・DL-m3シリーズ、DL-m4
- 適用レベルニックに取り付けることにより垂直測定が可能になります。
- 130°V溝付

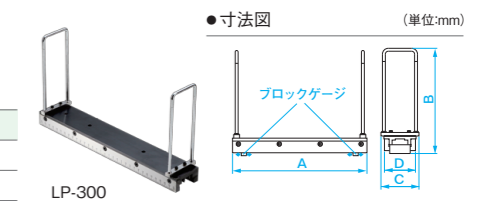
商品コード	品番	ベース直角度(mm)	質量	標準小売価格	JAN(4975846)
010022	DL-mL	± 0.035 以内	1.9kg	120,000	010239

レベルニック用測定ピッチ可変ベース

使用可能機種のレベルニック測定ベース面に取り付けることで、測定ピッチが任意に設定できます。

- 使用可能機種: DL-S4Wシリーズ・DL-S3シリーズ・DL-S2Wシリーズ・DL-S2-DL-m5-DL-m5W-EL-01Aシリーズ
- ベース部はmm目盛付で正確に測定ピッチを設定することが可能です。
- 測定面には付属のブロックゲージ15mm(2個)を使用。

商品コード	品番	測定ピッチ可変幅(mm)	A(mm)	B(mm)	C(mm)	D(mm)	質量	標準小売価格	JAN(4975846)
010020	LP-200	50~200	230	180	65	55	1.8kg	120,000	010178
010021	LP-300	50~300	330	180	65	55	2kg	122,000	010185



レベルニック アルミケース

レベルニック専用の外的衝撃に強いアルミ製ケース。収納・持ち運びに是非ご利用ください。



- 使用可能機種:
LV-CS3: DL-S4Wシリーズ・DL-S3シリーズ・DL-S2-DL-S1
LV-CM1: DL-m1シリーズ・DL-m3シリーズ
LV-C2W: DL-S2Wシリーズ
- 移動時の衝撃保護用として

商品コード	品番	製品寸法(mm)※取手金具含まず	質量	標準小売価格	JAN(4975846)
010025	LV-CS3	362 × 235 × 185	1.50kg	10,000	010192
010026	LV-CM1	250 × 215 × 150	0.97kg	10,000	010208
010034	LV-C2W	362 × 235 × 185	1.50kg	10,000	011380

※レベルニックは精密機器ですので、アルミケースのご使用をおすすめします。

高精度水準器レベルニックシリーズ

△：機体機能に制限をつけることにより使用可能 ○：非対応またはオプションにて対応

本体写真							
品名・品番		レベルニック DL-SXY	レベルニック DL-SXYW-S	レベルニック DL-SXYW-S (HID)	レベルニック DL-S4W シリーズ	レベルニック DL-S4W (HID)	レベルニック DL-S2W シリーズ
掲載P		4	4	4	5	5	5
最小読取値		0.001mm/m	0.001mm/m	0.001mm/m	0.001mm/m・0.0001°	0.001mm/m・0.0001°	0.001mm/m・0.0001°
測定範囲		± 5.000mm/m	± 5.000mm/m	± 5.000mm/m	± 5.00mm/m・± 0.286°	± 5.00mm/m・± 0.286°	± 5.000mm/m・± 0.2865°
データの無線出力		○ (センサー表示器間)	○ (受信ユニット付属)	○ (内蔵Bluetooth)	○ (受信ユニット付属)	○ (内蔵Bluetooth)	○ (受信ユニット付属)
データの有線出力		△ (表示器、ケーブル付属)	○	○	○	○	—
本体での測定値表示		△ (無線OFFでの使用)	○	○	○	○	—
レベルニック用ソフト	測定器通信統合ソフト SK-LOG	P10	○ (Lite版付属)	○ (Lite版付属)	△ (有線出力は対応)	○	○ (有線出力は対応)
	真直度ソフト ST	P11	△ (1軸測定での使用)	—	—	○	○ (有線出力は対応)
	平面度ソフト FL	P11	△ (1軸測定での使用)	—	—	○	○ (有線出力は対応)
	データ記録ソフト LEVELOG	P11	△ (1軸測定での使用)	—	—	○	○ (有線出力は対応)
	マルチデータ記録ソフト LEVELOG-M	P11	△ (1軸測定での使用)	—	—	○	○ (有線出力は対応)
	データ転送ソフト L-LOG	P11	△ (1軸測定での使用)	—	—	○	○ (有線出力は対応)
	専用ソフト	—	—	—	—	○ (付属)	—
無線接続ユニット	レベルニック無線アダプタ DL-BW2(USB)	P12	△ (取付板非対応)	—	△ (取付板非対応)	—	△ (取付板非対応)
	レベルニック無線アダプタ DL-EX	P12	△ (取付板非対応)	△ (取付板非対応)	—	△ (取付板非対応)	—
	レベルニック無線アダプタ DL-BW / DL-BW(USB)	P12	○ (自立での使用)	—	○ (自立での使用)	—	○ (自立での使用)
	Bluetooth BOX DTW-DL01	P12	△ (1軸測定での使用、取付板非対応)	—	—	△ (取付板非対応)	△ (取付板非対応)
有線接続ケーブル	パソコン接続ケーブル DL-P6	P12	○ (付属)	○	○	○	—
	レベルニック EL用接続ケーブル EL-K2	P12	—	—	—	—	—
レベルニック専用オプション	レベルニック SD ロガー 3 DT-MCK3-XS-SK	P12	○	△ (有線出力での使用)	△ (有線出力での使用)	△ (有線での使用)	△ (有線での使用)
	レベルニックデータ収集アダプタ DL-ADP	P12	△ (1軸測定での使用)	—	—	△ (有線での使用)	△ (有線での使用)
	レベルニック表示器 DL-D4	P13	—	—	—	△ (有線での使用)	△ (有線での使用)
	送信器・表示器セット DL-D5	P13	—	—	—	△ (有線での使用)	△ (有線での使用)
	レベルニックL型ベース DL-SL	P13	—	—	—	○	○
	レベルニックL型ベース DL-mL	P13	—	—	—	—	—
	レベルニック用測定ピッチ可変ベース LP-200 / LP-300	P13	—	—	—	○	○
	レベルニック アルミケース LV-CS3	P13	—	—	—	○ (付属)	○ (付属)
	レベルニック アルミケース LV-CM1	P13	—	—	—	—	—
レベルニック アルミケース LV-C2W	P13	—	—	—	—	○ (付属)	

6	6	7	7	7	8	8	9	9
0.001mm/m・0.0001°	0.001mm/m・0.0001°	0.01mm/m	0.01mm/m	0.01mm/m	0.01mm/m	0.01mm/m	0.01mm/m	± 0.2mm/m (1目盛0.01mm/m) ± 1mm/m (1目盛0.05mm/m) ± 2mm/m (1目盛0.1mm/m)
± 5.00mm/m・± 0.286°	± 5.00mm/m・± 0.286°	± 5.00mm/m	± 5.00mm/m	± 5.00mm/m	± 5.00mm/m	± 5.00mm/m	± 5.00mm/m	—
— (別売ユニットで対応)	— (別売ユニットで対応)	— (別売ユニットで対応)	— (別売ユニットで対応)	○ (受信ユニット付属)	— (別売ユニットで対応)	— (別売ユニットで対応)	— (別売ユニットで対応)	—
○	○	○	○	○	○	○	○	○ (アナログ電圧出力)
○	○	○	○	○	○	○	○	○
○	○	○	○	○	○	○	○	—
○	○	△ (1軸測定での使用)	○ (DL-m3選択で対応)	○ (DL-m3選択で対応)	○	○	○ (DL-m3選択で対応)	—
○	○	△ (1軸測定での使用)	○ (DL-m3選択で対応)	○ (DL-m3選択で対応)	○	○	○ (DL-m3選択で対応)	—
○	○	△ (1軸測定での使用)	○ (DL-m3選択で対応)	○ (DL-m3選択で対応)	○	○	○ (DL-m3選択で対応)	—
○	○	△ (1軸測定での使用)	○ (DL-m3選択で対応)	○ (DL-m3選択で対応)	○	○	○ (DL-m3選択で対応)	—
○	○	△ (1軸測定での使用)	○ (DL-m3選択で対応)	○ (DL-m3選択で対応)	○	○	○ (DL-m3選択で対応)	—
—	—	—	—	—	—	—	—	—
○	△ (取付板非対応)	△ (取付板非対応)	△ (取付板非対応)	—	△ (取付板非対応)	△ (取付板非対応)	△ (取付板非対応)	—
○	△ (取付板非対応)	△ (取付板非対応)	△ (取付板非対応)	△ (取付板非対応)	△ (取付板非対応)	△ (取付板非対応)	△ (取付板非対応)	—
○	○	○ (自立での使用)	○ (自立での使用)	—	○ (自立での使用)	○ (自立での使用)	○ (自立での使用)	—
○	△ (取付板非対応)	△ (1軸測定での使用)	○	○	○	△ (取付板非対応)	○	—
○	○	○	○	○	○	○	○	—
○	○	○	○	△ (有線での使用)	○	○	○	—
○	○	△ (1軸測定での使用)	○	△ (有線での使用)	○	○	○	—
○	○	△ (1軸測定での使用)	△ (小数点以下3桁目は常に0表示)	△ (有線での使用、小数点以下3桁目は常に0表示)	△ (小数点以下3桁目は常に0表示)	△ (小数点以下3桁目は常に0表示)	△ (小数点以下3桁目は常に0表示)	—
○	—	—	○	○	—	—	—	—
—	—	—	—	—	○	—	○	—
○	—	—	○	○	—	—	—	○
○ (付属)	—	—	—	—	○ (付属)	—	—	—
—	—	—	—	—	—	—	—	—